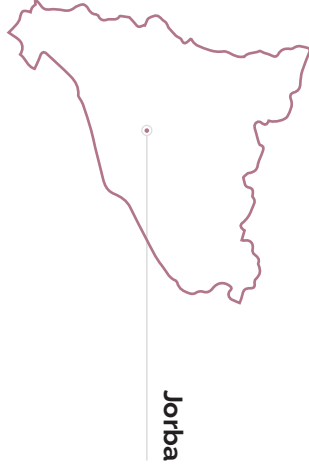


MIRAMBELL
MIRAMBELL
MIRAMBELL
MIRAMBELL
MIRAMBELL
MIRAMBELL
MIRAMBELL
MIRAMBELL

Desplega la pàgina per veure tota la informació sobre l'espècie
Sembra, Cultiu, Recollecció, Cronograma, Recomanacions de consum,
Perfil sensorial, i Composició nutricional entre d'altres.



Aquesta llavor ha estat conservada fins a
dia d'avui gràcies a l'Isabel de cal Mas
Marell, a Jorba (Anoia).



Jorba

1 mm de diàmetre. Té forma de sarró amb
una coberta amb un toc mineral com si
estigués calcificada.

Mida i forma de la llavor



5-30 °C



2-10 dies



91%

Germminació
Germina amb molta facilitat, tolerant pH extrems i salinitats altes. No necessita llum per germinar.

Mirambell *Kochia scoparia*

Collectiu **Eixarcolant**

El Collectiu Eixarcolant treballa per la recuperació i divulgació dels coneixements i usos de les espècies silvestres comestibles i les varietats agrícoles tradicionals, per tal que esdevinguin una eina que permeti **desenvolupar un model de producció, distribució i consum d'aliments més sostenible i accessible a tothom**, basat en la proximitat i en la qualitat, que dignifiqui la feina d'agricultors i agricultors i que permeti mantenir la diversitat dels paisatges que ens envolten.

Realitza projectes de recerca, formació, divulgació, dinamització territorial i assessorament, sempre desenvolupats amb el màxim rigor i metodologia científica. **Totes les seves actuacions es desenvolupen en el marc de l'economia social i solidària, i sense afany de lucre.**

www.eixarcolant.cat

RECUPERANT

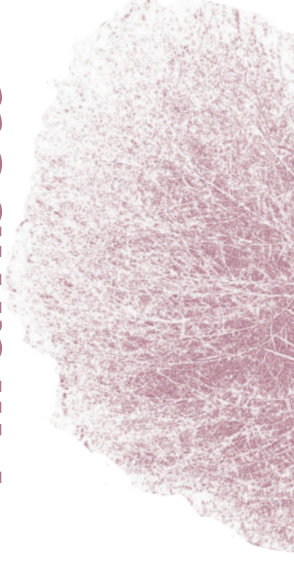
EL PASSAT,

TRANSFORMANT

EL FUTUR!

Eixarcolant llavors

Mirambell



"És una planta que no se'n fa cas. Per fer una vora o un parterre no gastes aigua i et dura tot l'estiu sense regar. La meua mare ja la tenia i amb els temps que venen aquestes i les violeres són les plantes que hem de plantar."

Isabel de cal Mas Marell

Llavor de Mirambell
750 u. — *Kochia scoparia*



Varietat ornamental tradicional

Es recomana conservar les llavors en un lloc fresc i sec, i protegides de la radiació solar directa.



Sembrar preferentment
abans de: des 2027



Mirambell, bellveurer o fals xiprer

Kochia scoparia



Part emprada: Ornamental
Cultiu: Anual

Aquestes llavors han estat cultivades / recollides pel Col·lectiu Eixarcolant de forma totalment sostenible i respectuosa amb l'entorn

La informació relativa a les condicions de cultiu i cronograma s'ha elaborat considerant que el cultiu es desenvolupa en un clima mediterrani de tendència continental.

Sembra i cultiu

Cal fer sembra directa distribuint les llavors escampades i enterrades a molt poca profunditat. Si no plou, caldrà regar fins que germinin i s'instal·lin. Si surten les plantes massa juntes cal aclarir-les. Les plantes que eliminem es poden trasplantar a altres espais.

Profunditat

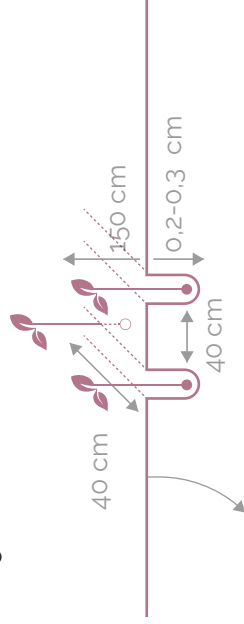
Superficial 0,2 - 0,3 cm.

Marc de plantació

40 cm x 40 cm

Alçada

150 cm



Sòl

S'adapta a tot tipus de sòls, per aquest motiu és una planta utilitzada per restaurar i regenerar sòls. Per tant no cal que li destinem el millor terreny del nostre jardí. Creix en sòls salins, mal estructurats, àcids, bàsics, etc.

Ornamental

Les poques exigències hidriques i nutricionals, i el seu desenvolupament primaveral, fan que sigui molt adequada per parterres, solars i jardins on es vulgui aconseguir un enjardinament original, molt visual, i de molt baix cost. És una planta tant rústica que en alguns llocs del món fins i tot s'utilitza per a la restauració de sòls i la producció de farratge en terrenys àrids i salins.

Durada de la floració

1 mes

Durada de la flor tallada

No és indicada per aquest ús ja que fa unes flors molt petites, sense pètals, que la fan poc vistosa.

Color

Granat

Olor - - - - - +

Assecatge

No és adequada per assecar.

A més a més ...

Al Japó en mengen les llavors com si es tractés de caviar, aquest preparat rep el nom de tonburi. Les llavors s'assequen, es bullen, es freguen per a treure la pell i finalment les renten amb aigua freda i diverses vegades. El resultat final és una llavor gruixuda i de color verd marró que s'assembla a la quinoa cuita. Com que té una textura similar al caviar, es coneix com a caviar de muntanya o caviar de camp.

Sistema de creixement i maneig

Planta anual, de fullatge fi, verd clar i molt dens que ramifica des de la base com un petit arbust de forma globosa. A l'agost les tiges s'allarguen per tal de florir. Amb el fred i la pèrdua de la clorofila mostra colors granats fins que s'asseca i mor. Necessita molt poques atencions, només cal aclarir per deixar l'espai necessari a cada individu i vigilar que no colonitzi altres zones del jardí.

Exposició



Nutrients



Aigua



MIRAMBELL
MIRAMBELL
MIRAMBELL
MIRAMBELL
MIRAMBELL
MIRAMBELL
MIRAMBELL
MIRAMBELL
MIRAMBELL
MIRAMBELL

