

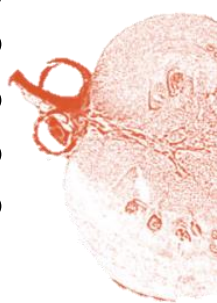
Calendari de sembra

Espècies silvestres	G	F	M	A	M	J	J	A	S	O	N	D
Bleda Silvestre - <i>Beta vulgaris</i> -----	○	●	●	●	○	○	○	●	●	○	○	○
Blet blanc - <i>Chenopodium album</i> -----	○	○	○	●	●	●	○	○	○	○	○	○
Blet negre - <i>Amaranthus retroflexus</i> -----	○	○	●	●	●	○	○	○	○	○	○	○
Calèndula - <i>Calendula officinalis</i> -----	○	●	●	○	○	○	○	○	●	●	○	○
Card marià - <i>Silybum marianum</i> -----	○	○	○	○	○	○	○	○	●	●	○	○
Cardellet - <i>Scolymus hispanicus</i> -----	○	○	○	○	○	○	○	○	●	●	○	○
Colitxos - <i>Silene vulgaris</i> -----	●	●	●	○	○	○	○	○	○	○	○	○
Corn de cérvol - <i>Plantago coronopus</i> -----	●	●	○	○	○	○	○	○	●	●	○	○
Cuscullera - <i>Hyoseris radiata</i> -----	○	●	●	●	○	○	○	○	●	○	○	○
Herbacol - <i>Cynara cardunculus</i> -----	○	●	●	●	○	○	○	○	●	●	○	○
Malva - <i>Malva sylvestris</i> -----	○	●	●	○	○	○	○	○	●	●	○	○
Malva arbòria - <i>Lavatera arborea</i> -----	○	●	●	○	○	○	○	○	●	●	○	○
Mostassa silvestre - <i>Sinapis alba subsp. mairei</i>	○	○	○	○	○	○	○	○	●	○	○	○
Pastanaga silvestre - <i>Daucus carota</i> -----	○	●	●	○	○	○	○	○	○	○	●	○
Plantatge - <i>Plantago lanceolata</i> -----	○	●	●	○	○	○	○	○	●	●	○	○
Pimpinella - <i>Sanguisorba minor</i> -----	●	●	●	○	○	○	○	○	○	○	○	○
Romàs - <i>Rumex crispus</i> -----	○	●	●	○	○	○	○	○	●	●	○	○
Rúcula de flor groga - <i>Diplotaxis tenuifolia</i>	○	●	●	○	○	○	○	○	●	●	○	○
Sajolida - <i>Satureja montana</i> -----	●	●	○	○	○	○	○	○	●	●	●	○
Salat blanc - <i>Atriplex halimus</i> -----	●	●	○	○	○	○	○	○	○	○	●	●
Sàlvia - <i>Salvia officinalis</i> -----	○	○	○	○	○	○	○	○	●	●	○	○
Tarongina - <i>Melissa officinalis</i> -----	○	○	○	○	○	○	○	○	●	●	○	○
Verdolaga - <i>Portulaca oleracea</i> -----	○	○	○	●	●	●	○	○	○	○	○	○
Varietats ornamentals tradicionals	G	F	M	A	M	J	J	A	S	O	N	D
Cascall de Cal Pleixats -----	○	●	●	○	○	○	○	○	○	○	○	○
Clavellina de pom -----	○	●	●	●	●	○	○	○	●	○	○	○
Clavellina grossa -----	○	●	●	●	●	○	○	○	●	○	○	○
Coleta de sembrat -----	●	●	○	○	○	○	○	○	●	○	●	○
Cresta de gall -----	○	○	○	●	●	●	○	○	○	○	○	○
Flor de nit fúcsia -----	○	●	●	●	●	○	○	○	○	○	○	○
Herba de Sant Joan -----	○	●	●	○	○	○	○	○	○	○	●	○
Violera de flor simple (blanca)-----	○	●	●	○	○	○	○	○	○	●	○	○
Violera de flor simple lila -----	○	●	●	○	○	○	○	○	○	●	○	○
Violera de flors roses -----	○	○	●	●	○	○	○	○	○	●	○	○
Violera vella de flors grogues -----	○	●	●	○	○	○	○	○	○	●	○	○



Calendari de sembra

Varietats agrícoles tradicionals	G	F	M	A	M	J	J	A	S	O	N	D
Alficòs -----	○	○	●	●	●	○	○	○	○	○	○	○
Bitxo bola -----	○	●	●	●	●	○	○	○	○	○	○	○
Bitxo de la república -----	○	●	●	●	●	○	○	○	○	○	○	○
Blat de moro per fer crispetes -----	○	○	○	●	●	○	○	○	○	○	○	○
Blat de moro vetat -----	○	○	○	●	●	○	○	○	○	○	○	○
Bleda d'hivern de l'Alta Segarra -----	○	●	●	●	●	○	○	●	●	○	○	○
Bleda verda de Cal Foganyer -----	○	●	●	●	●	○	○	●	●	○	○	○
Carbassa del violí -----	○	●	●	●	●	○	○	○	○	○	○	○
Carbassa del violí de Sant Julià de Ramis -	○	●	●	●	●	○	○	○	○	○	○	○
Carbassa rabequet de Santpedor -----	○	●	●	●	●	○	○	○	○	○	○	○
Carbassa valenciana -----	○	●	●	●	●	○	○	○	○	○	○	○
Col manresana del Pere Palomas-----	○	○	○	○	○	●	●	●	●	○	○	○
Enciam del sucre -----	●	●	●	○	○	○	○	○	●	●	○	○
Enciam negre de la Maria Oliva -----	●	●	●	○	○	○	○	○	●	●	○	○
Escarola de cabell d'àngel dels Nocs -----	○	○	○	○	○	○	○	○	○	●	○	○
Julivert de cal Rosor -----	●	●	●	●	●	○	○	○	○	○	○	○
Meló de la mel -----	○	○	●	●	●	○	○	○	○	○	○	○
Meló del Marroc -----	○	○	○	●	●	○	○	○	○	○	○	○
Patisson -----	○	○	●	●	●	○	○	○	○	○	○	○
Rabe negre -----	●	●	○	○	○	○	○	○	○	●	●	●
Rúcula de flor blanca -----	○	●	●	○	○	○	○	○	○	○	●	○
Síndria de secà -----	○	●	●	●	●	○	○	○	○	○	○	○
Tomàquet buit de ventoses -----	○	●	●	○	○	○	○	○	○	○	○	○
Tomàquet de penjar de St. Pere Sallavinera	○	●	●	○	○	○	○	○	○	○	○	○
Tomàquet de penjar de rama grossa -----	○	●	●	○	○	○	○	○	○	○	○	○
Tomàquet de penjar xato -----	○	●	●	○	○	○	○	○	○	○	○	○
Tomàquet valencià del Cal Puget -----	○	●	●	○	○	○	○	○	○	○	○	○



● Sembra ● Sembra protegida ● Planter protegit ● Trasplantar ● Fer planter



La informació d'aquest cronograma s'ha elaborat considerant que el cultiu es desenvolupa en un clima mediterrani de tendència continental.